

Name: \_\_\_\_\_

Date: \_\_\_\_\_

**Word Match Quiz for Category: cognates\_1**

Fill each blank with the matching word that corresponds to it from up top.

Words to Match: *la terminal - los servicios publicos - transmisión manual - trampolín - acceso a internet - inocente - la computadora - los apartamentos - galón - preparar - área - notificación - las fotografías - general - el teléfono público - el mecánico - alergia - diesel - visión - cooperar - la aerolínea - el robot - el hotel - cámara de video - la clase turista - el profesor - difícil - el melón - usar - oficina central - época - recomendar*



trampolin

\_\_\_\_\_



public services

\_\_\_\_\_



gallon

\_\_\_\_\_



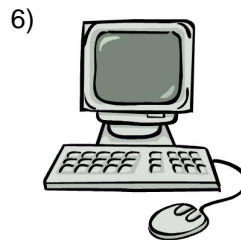
manual transmission

\_\_\_\_\_



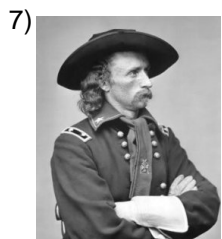
innocent

\_\_\_\_\_



computer

\_\_\_\_\_



general

\_\_\_\_\_



diesel

\_\_\_\_\_

Name: \_\_\_\_\_

Date: \_\_\_\_\_

**(continued) Word Match Quiz for Category: cognates\_1**

Fill each blank with the matching word that corresponds to it from up top.

Words to Match: *la terminal - los servicios publicos - transmisión manual - trampolín - acceso a internet - inocente - la computadora - los apartamentos - galón - preparar - área - notificación - las fotografías - general - el teléfono público - el mecánico - alergia - diesel - visión - cooperar - la aerolínea - el robot - el hotel - cámara de video - la clase turista - el profesor - difícil - el melón - usar - oficina central - época - recomendar*



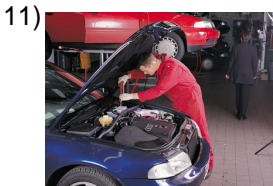
notification

\_\_\_\_\_



public telephone

\_\_\_\_\_



mechanic

\_\_\_\_\_



photographs

\_\_\_\_\_



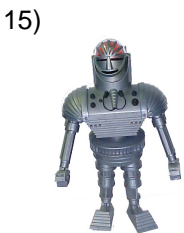
to cooperate

\_\_\_\_\_



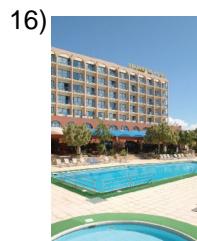
airline

\_\_\_\_\_



robot

\_\_\_\_\_



hotel

\_\_\_\_\_

Name: \_\_\_\_\_

Date: \_\_\_\_\_

**(continued) Word Match Quiz for Category: cognates\_1**

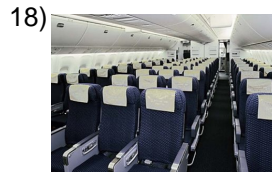
Fill each blank with the matching word that corresponds to it from up top.

Words to Match: *la terminal - los servicios publicos - transmisión manual - trampolín - acceso a internet - inocente - la computadora - los apartamentos - galón - preparar - área - notificación - las fotografías - general - el teléfono público - el mecánico - alergia - diesel - visión - cooperar - la aerolínea - el robot - el hotel - cámara de video - la clase turista - el profesor - difícil - el melón - usar - oficina central - época - recomendar*



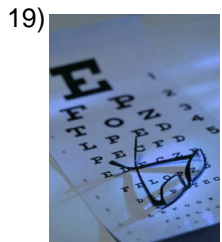
internet access

\_\_\_\_\_



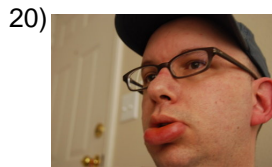
tourist class

\_\_\_\_\_



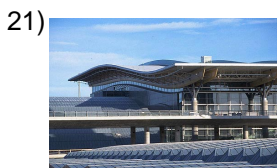
vision

\_\_\_\_\_



allergy

\_\_\_\_\_



terminal (building)

\_\_\_\_\_



area

\_\_\_\_\_



teacher

\_\_\_\_\_



difficult

\_\_\_\_\_

Name: \_\_\_\_\_

Date: \_\_\_\_\_

**(continued) Word Match Quiz for Category: cognates\_1**

Fill each blank with the matching word that corresponds to it from up top.

Words to Match: *la terminal - los servicios publicos - transmisión manual - trampolín - acceso a internet - inocente - la computadora - los apartamentos - galón - preparar - área - notificación - las fotografías - general - el teléfono público - el mecánico - alergia - diesel - visión - cooperar - la aerolínea - el robot - el hotel - cámara de video - la clase turista - el profesor - difícil - el melón - usar - oficina central - época - recomendar*

25)



to use

\_\_\_\_\_

26)



apartments

\_\_\_\_\_

27)



to prepare

\_\_\_\_\_

28)



melon

\_\_\_\_\_

29)



central office

\_\_\_\_\_

30)



epoch, period of time

\_\_\_\_\_

31)



videocamera

\_\_\_\_\_

32)



to recommend

\_\_\_\_\_

Name: \_\_\_\_\_

Date: \_\_\_\_\_

### **Answer Key for Worksheet f5364**

#### *Word Match Quiz starting on page 1*

1 = trampolín , 2 = los servicios publicos , 3 = galón , 4 = transmisión manual , 5 = inocente , 6 = la computadora , 7 = general , 8 = diesel , 9 = notificación , 10 = el teléfono público , 11 = el mecánico , 12 = las fotografías , 13 = cooperar , 14 = la aerolínea , 15 = el robot , 16 = el hotel , 17 = acceso a internet , 18 = la clase turista , 19 = visión , 20 = alergia , 21 = la terminal , 22 = área , 23 = el profesor , 24 = difícil , 25 = usar , 26 = los apartamentos , 27 = preparar , 28 = el melón , 29 = oficina central , 30 = época , 31 = cámara de video , 32 = recomendar